

A world class

AIR / GAS **COMPRESSOR**

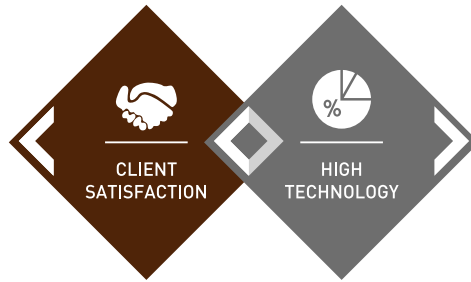
NexKomp

Air / Gas compressor

컴프레서 전문 제조기업
주식회사 동화뉴텍

인사말	03
연혁	04
사업분야 및 계열사 소개	05
제품 소개	06
NeX-Br 시리즈 - 탱크 일체형 스크류 컴프레서	07
NeX-B/G 시리즈 - 급유식 스크류 컴프레서	08 - 11
NeF 시리즈 - 무급유식 스크류 컴프레서	12 - 13
H 시리즈 - 고압 수랭식 피스톤 컴프레서	14
CM, AH 시리즈 - 고압 공랭식 피스톤 컴프레서	15
NeX-M 시리즈 - 고압 수랭식 피스톤 컴프레서	16
NeX-H 시리즈 - 고압 공랭식 피스톤 컴프레서	17
가스 컴프레서 시리즈	18
에어 크리닝 시스템	19 - 20
순정부품 구입안내	21
글로벌 서비스 네트워크	22
사업장 안내	23

인사말



세계 일류 제품과 고객만족을
최우선으로 최선을 다할 것입니다.

(주)동화뉴텍은 1974년 설립된 이래 콤프레서를 포함하여 압축공기와 관련된 제품을 생산해온 제조업체로서 경쟁력 있는 시설과 생산공정으로 끊임없는 연구개발과 제품의 성능개선, 신제품 개발에 주력하고 있습니다.

최고의 연구개발 능력과 축적된 노하우를 바탕으로 다양한 고객분들에게 압축공기 관련 기술과 숙련된 제조 기술력으로 고효율과 고품질을 제공하여 최종 고객이 오래도록 안심하고 사용할 수 있도록 최고의 서비스를 제공하고 있습니다.

그 결과 세계적인 경쟁력을 확보하여 국내 다양한 업체에 제품을 납품하고 있으며 해외 시장 또한 개척하여 수출함으로써 외화 획득 효과도 올리고 있습니다.

모든 산업 분야에서 없어서는 안되는 압축공기의 쾌적한 사용을 위해서 적극적인 의지로 연구 노력하여 세계일류 제품과 고객만족을 최우선으로 경제발전과 관련 산업의 기술개발에 최선을 다하겠습니다.



연혁

도전과 개척, 변화와 혁신의 반세기

불가능을 가능케 한 정신으로 세계속의 (주) 동화뉴텍으로 도약합니다.

“신뢰를 바탕으로 이루어나간 역사 이래 축적된 노하우 및 기술력을 고객에게 선사하여 100년 기업으로 거듭나겠습니다.”



2010 ~ 2016



2000 ~ 2009



1970 ~ 1999

2011

- 01. 경영혁신형 중소기업 (MAIN-BIZ) 인증
- 02. 국내 및 해외 대리점 추가설립
- 03. ISO 14001 (환경경영시스템) 인증획득
- 05. SOx 저감장치용 냉매컴프레서, 가스컴프레서 개발
- 10. 기술혁신형 중소기업 (INNO-BIZ) 인증
- 11. 천만불 수출의 탑 수상
- 12. 부산시 선도기업 선정

2012

- 12. 호흡용 초고압 컴프레서 개발 (NeX-H Series)

2013

- 03. 소형, 경량 중앙 컴프레서 개발 (NeX-V Series)
- 06. OHSAS 18001 (안전보건경영시스템) 인증획득
- 06. ATC사업 (우수제조기술연구센터) 선정

2015

- 09. 수출강소기업 선정
- 10. 미음공단으로 확장 이전

2016

- 05. 부산형 히든챔피언 선정

2000

- 03. 대형 선박용 컴프레서 출시 (H-TYPE)

2001

- 03. 녹산공단으로 확장이전

2002

- 07. H-TYPE 부품국산화 개발 (TANABE社)
- 11. 종합뉴텍으로 계열분리

2006

- 10. 부설연구소 설립
- 11. 삼백만불 수출의 탑 수상

2007

- 06. 세계최초 선박용 저진동 컴프레서 개발 및 특허출원 (HLV Series)
- 11. 오백만불 수출의 탑 수상

2008

- 03. 부품소재 전문기업인증

2009

- 03. 산업용 스크류 컴프레서 개발 (NeX Komp Series)
- 04. 벤처기업 인증

1974

- 07. 종합해사 설립 (부산시 영도구)

1984

- 11. MATSUBARA社와 기술제휴 (중소형 선박용 컴프레서 제조)
- 12. 선박용 컴프레서 1호기 시운전 (국내최초생산 선박용 컴프레서, CMS Series)

1994

- 07. TANABE社와 기술제휴 (대형 선박용 컴프레서 제조)

1996

- 04. 선박용 스크류 컴프레서 출시 (ZS Series)

1997

- 04. 선박용 공랭식 컴프레서 출시 (AHW Series)

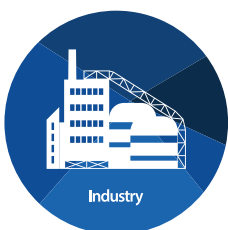
1998

- 11. ISO 9001 (품질경영시스템) 인증획득

1999

- 06. 대형 선박용 컴프레서 출시 (HC Series)

사업분야



산업용 콤프레셔 분야

압축공기는 전기와 마찬가지로 모든 산업에 필수적인 동력원이며 환경오염이 없고 폭발, 인화에도 안전하며 저장 및 운송이 용이하여 건축, 공구, 화공, 제철, 식품, 반도체 등 다양한 산업분야에서 사용되고 있습니다.

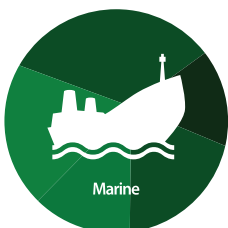
동화뉴텍의 산업용 콤프레셔는 급유식과 무급유식, 스크류 방식과 피스톤 방식, 공랭식과 수랭식, 고압과 저압 등의 다양한 고객의 요구사항을 만족 하고 있으며 다양한 제품군으로 보급되어 사용되고 있습니다.



플랜트용 콤프레셔 분야

육상 및 해양 플랜트 분야에서의 콤프레셔 사양은 매우 까다롭습니다. 수많은 콤프레셔 제조업체들이 플랜트 시장 진출을 위해 노력 하고 있지만 쉽지 않습니다.

동화뉴텍의 플랜트용 콤프레셔는 국내외 다양한 발전소 뿐만 아니라 FSRU, RIG, DRILL SHIP 등과 같은 특수한 분야에 이미 보급되어 사용되고 있습니다.



선박용 콤프레셔 분야

선박의 엔진을 시동하기 위한 필수장치인 콤프레셔는 제품에 이상이 발생했을 경우 선박의 운항이 불가능하므로 제품의 내구성 및 안전성에서 높은 신뢰를 보장할수 있는 기술력을 바탕으로 제작되어야 합니다.

동화뉴텍의 선박용 콤프레셔는 국내최초로 생산 및 개발이 되어 세계에서 가장 높은 점유율을 차지하고 있으며 최근에는 선박평형 수처리장치, 연비개선을 위한 공기유회장치 등 선박의 특수한 분야에서도 보급되어 사용되고 있습니다.

계열사

DongHwa Entec

(주) 동화엔텍

DongHwa Giyeon

(주) 동화기연

he 东和恩泰

(주) 동화은태

GAS Entec
Solutions for Gas Engineering

GAS Entec

동화엔텍, 동화기연, 동화은태: 쿨러, 열교환기 전문 제조 기업

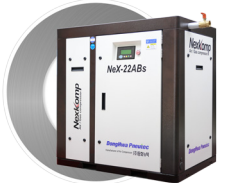
가스엔텍: 육상/해양 플랜트 엔지니어링 전문 기업

제품 소개



오일인젝션 스크류 콤프레서 **NeX-Br** 시리즈 Air Receiver 일체형 / Air Dryer 일체형 (옵션)

출력	용량	사용압력	냉각방식	구동방식	탱크용량
5.5 ~ 20kW (7.5 ~ 25HP)	0.75 ~ 1.95 m³/min	9 ~ 13 Bar	공랭식	폴리벨트 / 모터직결	170 (200) / 280L



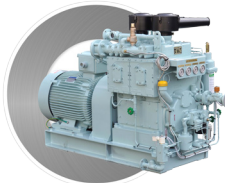
오일인젝션 스크류 콤프레서 **NeX-B / G** 시리즈 공랭식, 수랭식 / Inverter (옵션)

출력	용량	사용압력	냉각방식	구동방식	기동방식
15 ~ 400kW (20 ~ 540HP)	2.41 ~ 76.9 m³/min	7 ~ 13 Bar	공랭식 / 수랭식	모터직결	Star-Delta / Inverter



오일프리 스크류 콤프레서 **NeF** 시리즈 공랭식, 수랭식 / Inverter (기본)

출력	용량	사용압력	냉각방식	구동방식	기동방식
37 ~ 370kW (50 ~ 565HP)	4.68 ~ 58.2 m³/min	7 ~ 10.5 Bar	공랭식 / 수랭식	모터직결	Inverter



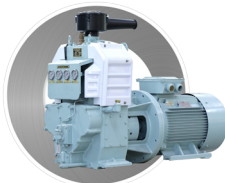
고압 피스톤 콤프레서 **H** 시리즈 수랭식

출력	용량	사용압력	냉각방식	구동방식	기동방식
11 ~ 132kW (15 ~ 177HP)	65 ~ 610m³ / hr	7 ~ 30 Bar	수랭식	모터직결	D.O.L / Star-Delta



고압 피스톤 콤프레서 **CM, AH** 시리즈 공랭식

출력	용량	사용압력	냉각방식	구동방식	기동방식
3.7 ~ 45kW (5 ~ 60HP)	15 ~ 200m³ / hr	7 ~ 30 Bar	공랭식	브이벨트 / 모터직결	D.O.L / Star-Delta



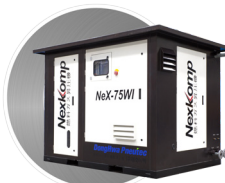
고압 피스톤 콤프레서 **NeX-M** 시리즈 수랭식

출력	용량	사용압력	냉각방식	구동방식	기동방식
19 ~ 90kW (25 ~ 120HP)	110 ~ 405m³ / hr	7 ~ 30 Bar	수랭식	모터직결	D.O.L / Star-Delta



고압 피스톤 콤프레서 **NeX-H** 시리즈 공랭식

출력	용량	사용압력	냉각방식	구동방식	기동방식
3.7 ~ 37kW (5 ~ 50HP)	7.3 ~ 74m³ / hr	200 ~ 350 Bar	공랭식	벨트	D.O.L / Star-Delta



가스 콤프레서 시리즈 공랭식 / 수랭식 / 급유식 / 무급유식 외

출력	용량	사용압력	적용가스
5.5 ~ 420kW (7.5 ~ 560HP)	1 ~ 3,000 m³/hr	1 ~ 350 Bar	BOG, 메탄, 질소, 아르곤, 수소, 헬륨, 이산화탄소

오일인젝션 스크류 콤프레서 **NeX-Br** 시리즈 **Air Receiver 일체형 / Air Dryer 일체형 (옵션)**



[밀폐형]



[오픈형]

- 콤팩트한 디자인 에어탱크 및 드라이어 일체형 구조로 중소규모 산업현장에서 간편하게 설치 및 사용 가능
- 저소음 운전 저소음 쿨링팬, 높은 효율의 흡음재 적용으로 운전소음을 최소화
- 저진동 운전 효율적인 배관설계 및 방진패드 적용으로 진동을 최소화
- 고효율 운전 피스톤방식 대비 높은 체적효율, 낮은 유지보수 비용, 24시간 운전가능

적용분야



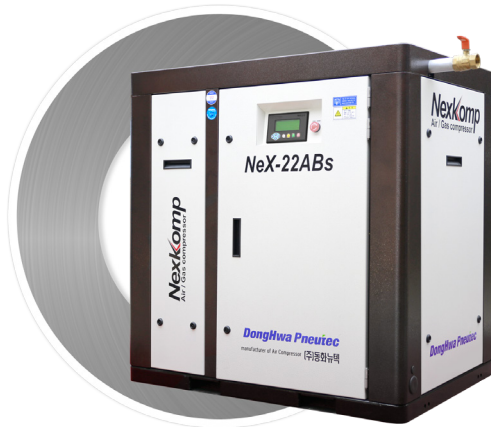
NeX-Br 시리즈 Air Receiver 일체형

주의: 1. (D)는 드라이어 일체형 모델이고, 아래 ()에 있는 자료는 드라이어 일체형 모델 자료입니다.
2. 아래 모터 동력 [] 자료는 13 Bar 일때 동력 HP (마력)입니다.

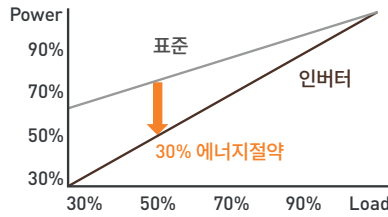
모델	NeX-	5.5Br(D)		7.5Br(D)		11Br(D)		15Br(D)	
토출 압력 Bar		9	13	9	13	9	13	9	13
유량 m ³ /min / CFM		0.75 / 26	0.73 / 26	1.14 / 40	1.12 / 40	1.63 / 58	1.61 / 51	1.95 / 69	1.93 / 68
전원 V / Ph / Hz		200 ~ 460 / 3 / 50 ~ 60							
모터 동력 kW / HP		5.5 / 7.5 [10]		7.5 / 10 [15]		11 / 15 [20]		15 / 20 [25]	
모터 기동 방식		D.O.L							
구동 타입		폴리 벨트		다이렉트		폴리 벨트		다이렉트	
냉각 방식		공랭식							
윤활유 충전량 Liter		8				10			
에어 탱크 용량 Liter		170 (200)				280			
압축공기 토출 구경 사이즈		PT 3/4"				PT 1"			
소음 레벨 dB(A) ± 3		64		67		68		69	
외형 치수 LxWxH mm		1200x600x1280 (1550x680x1280)				1500x680x1450 (1800x700x1450)		1500x750x1450 (1600x750x1450)	
(옵션 드라이어 일체형)		(냉동식 드라이어 및 필터 2개 포함 일체형)							
무게 Kg		350 (400)		350 (400)		550 (600)		550 (600)	

주의
 1. 본 카탈로그의 일부 사양은 사전 예고 없이 변경될 수 있습니다. | 2. 사용 주위 온도는 최대 45°C입니다. (주위 온도 55°C 이상은 문의 바랍니다.)
 3. 유량은 주위 온도 20°C, 습도 60% 및 대기압력 상태일 때 유량입니다. | 4. 유량 및 동력 편차는 약 ± 5%입니다. | 5. 외형 치수는 밸브 부착 및 옵션 사항에 따라 변경될 수 있습니다.

오일인젝션 스크류 콤프레서 **NeX-B/G** 시리즈 공랭식 / 수랭식 / 인버터 (옵션)



[NeX-22ABs]



인버터유닛

모터 회전수를 조절하여 필요한만큼의 압축공기만을 생산하여 에너지 손실을 방지합니다.

- 저소음 운전 저소음 쿨링팬, 높은 효율의 흡음재 적용으로 운전소음을 최소화
- 저진동 운전 효율적인 배관설계 및 방진패드 적용으로 진동을 최소화
- 고효율 운전 피스톤방식 대비 높은 압축효율, 낮은 유지보수 비용, 24시간 운전가능, 인버터 적용 (옵션)

적용분야



NeX-B/G 시리즈 공랭식

주의:
 1. (i)는 인버터 적용 모델이고, 아래 ()에 있는 자료는 인버터 적용 모델 자료입니다.
 2. 아래 모터 동력 [] 자료는 13 Bar 일때 동력 HP (마력)입니다.

모델	NeX-	15ABs(i)	22ABs(i)	30ABs(i)	37ABs(i)	45ABs(i)	55ABs(i)	55AGs(i)	75ABs(i)	75AGs(i)
유량 m ³ /min/CFM	7 Bar	2.54 / 90	3.86 / 136	4.72 / 167	6.93 / 245	7.37 / 260	10.8 / 381		14.6 / 516	
	8 Bar	2.44 / 86	3.65 / 129	4.72 / 167	6.16 / 218	7.34 / 259	10.0 / 353		13.1 / 463	
	9 Bar	2.43 / 86	3.64 / 129	4.71 / 166	6.03 / 213	7.30 / 258	9.6 / 339		12.7 / 449	
	13 Bar	2.41 / 85	3.58 / 126	4.66 / 165	5.80 / 205	6.75 / 238	9.8 / 346		12.2 / 431	
전원 V / Ph / Hz	200 ~ 460 / 3 / 50 ~ 60									
모터 동력 kW / HP	15 / 20 [25]	22 / 30 [40]	30 / 40 [50]	37 / 50 [60]	45 / 60 [75]	55 / 75 [100]		75 / 100 [120]		
모터 기동 방식	D.O.L (인버터)			Star - Delta (인버터)						
구동 타입	다이렉트									
냉각 방식	공랭식									
윤활유 충전량 Liter	18	20					40			
압축공기 토출 구경 사이즈	PT 3/4"	PT 1 1/4"			PT 1 1/2"			PT 2"		
소음 레벨 dB(A) ± 3	70	71	72	74			75			
외형 치수 LxWxH mm	1200(1550)x 850(850)x 1200(1200)	1220(1570)x 900(900)x 1350(1350)	1300(1700)x 1000(1000)x 1350(1350)	1350(1850)x 1000(1000)x 1450(1450)	1600(2100)x 1050(1050)x 1500(1500)	1900(2400)x 1350(1350)x 1850(1850)				
무게 Kg	670 (720)	720 (770)	750 (800)	950 (1000)	1010 (1060)	1560 (1630)		1670 (1745)		

주의
 1. 본 카탈로그의 일부 사양은 사전 예고 없이 변경될 수 있습니다. | 2. 사용 주위 온도는 최대 45°C 입니다. (주위 온도 55°C 이상은 문의 바랍니다.)
 3. 유량은 주위 온도 20°C, 습도 60% 및 대기압력 상태일 때 유량입니다. | 4. 유량 및 동력 편차는 약 ± 5% 입니다. | 5. 외형 치수는 밸브 부착 및 옵션 사항에 따라 변경될 수 있습니다.

NeX-B / G 시리즈 공랭식

주의: (i)는 인버터 적용 모델이고, 아래 ()에 있는 자료는 인버터 적용 모델 자료입니다.

모델	NeX-	90AB(i)	90AG(i)	110AB(i)	110AG(i)	160AB(i)	160AG(i)	185AB(i)	185AG(i)	
유량 m ³ /min/CFM	7 Bar	17.2 / 607		19.6 / 692		27.9 / 985		32.6 / 1151		
	8 Bar	14.1 / 498		18.3 / 646		27.9 / 985		32.4 / 1144		
	9 Bar	14.0 / 494		18.3 / 646		24.3 / 858		27.8 / 982		
	13 Bar	12.3 / 434		13.9 / 491		19.4 / 685		25.7 / 908		
전원 V / Ph / Hz	200 ~ 460 / 3 / 50 ~ 60									
모터 동력 kW / HP	90 / 120		110 / 150		160 / 215		185 / 250			
모터 기동 방식	Star - Delta (인버터)									
구동 타입	다이렉트									
냉각 방식	공랭식									
윤활유 총진량 Liter	40			100						
압축공기 토출 구경 사이즈	65A 플랜지						80A 플랜지			
소음 레벨 dB(A) ± 3	78			82		85				
외형 치수 LxWxH mm	2500(2900)x 1500(1600)x 1800(1800)	2400(2800)x 1400(1500)x 1800(1800)	2650(3050)x 1500(1600)x 1950(1950)	2550(2750)x 1400(1500)x 1950(2000)	2700(3200)x 1500(1600)x 2000(2000)	2600(3100)x 1400(1500)x 2000(2000)	2800(3300)x 1700(1900)x 2100(2100)	2700(3200)x 1600(1800)x 2100(2100)		
무게 Kg	2050 (2150)	2000 (2100)	2450 (2550)	2400 (2500)	3350 (3450)	3300 (3400)	3850 (4050)	3800 (4000)		

모델	NeX-	220AB(i)	220AG(i)	260AB(i)	260AG(i)	300AB(i)	300AG(i)	370AB(i)	370AG(i)
유량 m ³ /min/CFM	7 Bar	38.4 / 1356		46.5 / 1642		52.9 / 1868		71.9 / 2539	
	8 Bar	38.4 / 1356		42.1 / 1487		47.9 / 1692		69.5 / 2455	
	9 Bar	32.9 / 1162		42.0 / 1483		47.8 / 1688		65.0 / 2296	
	13 Bar	27.8 / 982		32.6 / 1151		38.1 / 1346		54.7 / 1932	
전원 V / Ph / Hz	200 ~ 460 / 3 / 50 ~ 60								
모터 동력 kW / HP	220 / 300		260 / 350		300 / 400		370 / 500		
모터 기동 방식	Star - Delta (인버터)								
구동 타입	다이렉트								
냉각 방식	공랭식								
윤활유 총진량 Liter	200						300		
압축공기 토출 구경 사이즈	80A 플랜지			100A 플랜지					
소음 레벨 dB(A) ± 3	90								
외형 치수 LxWxH mm	2900(3400)x 1900(2000)x 2100(2100)	2800(3300)x 1800(1900)x 2100(2100)	3200(3650)x 2300(2400)x 2100(2100)	3100(3550)x 2200(2300)x 2100(2100)	3600(4100)x 2400(2900)x 2200(2200)	3500(4000)x 2300(2800)x 2200(2200)	4100(4600)x 2600(3100)x 2300(2300)	4000(4500)x 2500(3000)x 2300(2300)	
무게 Kg	4500 (4700)	4450 (4850)	5050 (5250)	5000 (5200)	5550 (5850)	5500 (5800)	6050 (6350)	6000 (6300)	

- 주의
1. 본 카탈로그의 일부 사양은 사전 예고 없이 변경될 수 있습니다. | 2. 사용 주위 온도는 최대 45°C 입니다. (주위 온도 55°C 이상은 문의 바랍니다.)
 3. 유량은 주위 온도 20°C, 습도 60% 및 대기압력 상태일 때 유량입니다. | 4. 유량 및 동력 편차는 약 ± 5% 입니다. | 5. 외형 치수는 밸브 부착 및 옵션 사항에 따라 변경될 수 있습니다.
 6. 고압 (High Voltage) 모터 적용 가능합니다. 문의 바랍니다.



[NeX-75WB]

NeX-B / G 시리즈 수랭식

주의:
 1. (i)는 인버터 적용 모델이고, 아래 ()에 있는 자료는 인버터 적용 모델 자료입니다.
 2. 아래 모터 동력 [] 자료는 13 Bar 일때 동력 HP (마력)입니다.

모델	NeX-	15WB(i)	22WB(i)	30WB(i)	37WB(i)	45WB(i)	55WB(i)	55WG(i)	75WB(i)	75WG(i)
유량 m ³ / min / CFM	7 Bar	2.54 / 90	3.86 / 136	4.72 / 167	6.93 / 245	7.37 / 260	10.8 / 381		14.6 / 516	
	8 Bar	2.44 / 86	3.65 / 129	4.72 / 167	6.16 / 218	7.34 / 259	10.0 / 353		13.1 / 463	
	9 Bar	2.43 / 86	3.64 / 129	4.71 / 166	6.03 / 213	7.30 / 258	9.6 / 339		12.7 / 449	
	13 Bar	2.41 / 85	3.58 / 126	4.66 / 165	5.80 / 205	6.75 / 238	9.8 / 346		12.2 / 431	
전원 V / Ph / Hz	200 ~ 460 / 3 / 50 ~ 60									
모터 동력 kW / HP	15 / 20 [25]	22 / 30 [40]	30 / 40 [50]	37 / 50 [60]	45 / 60 [75]	55 / 75 [100]		75 / 100 [120]		
모터 기동 방식	D.O.L (인버터)			Star - Delta (인버터)						
구동 타입	다이렉트									
냉각 방식	수랭식									
윤활유 충전량 Liter	18	20				40				
압축공기 토출 구경 사이즈	PT 3/4"	PT 1 1/4"		PT 1 1/2"		PT 2"				
냉각수 입/출구 사이즈		PT 1"		PT 1 1/4"		PT 1 1/2"				
소음 레벨 dB(A) ± 3	69	70	71	73				74		
외형 치수 LxWxH mm	1250(1400)x 1100(1100)x 1300(1300)	1300(1600)x 1100(1300)x 1300(1400)	1500(1600)x 1200(1300)x 1300(1400)	1750(1900)x 1300(1300)x 1540(1540)		2200(2500)x 1400(1400)x 1520(1520)				
무게 Kg	670 (720)	720 (770)	750 (800)	950 (1000)	1010 (1060)	1560 (1630)		1670 (1745)		

주의
 1. 본 카탈로그의 일부 사양은 사전 예고 없이 변경될 수 있습니다. | 2. 사용 주위 온도는 최대 45 °C 입니다. (주위 온도 55 °C 이상은 문의 바랍니다.)
 3. 유량은 주위 온도 20 °C, 습도 60 % 및 대기압력 상태일 때 유량입니다. | 4. 유량 및 동력 편차는 약 ± 5% 입니다. | 5. 외형 치수는 밸브 부착 및 옵션 사항에 따라 변경될 수 있습니다.

NeX-B / G 시리즈 수랭식

주의:(i)는 인버터 적용 모델이고, 아래 ()에 있는 자료는 인버터 적용 모델 자료입니다.

모델	NeX-	90WB(i)	90WG(i)	110WB(i)	110WG(i)	160WB(i)	160WG(i)	185WB(i)	185WG(i)
유량 m ³ / min / CFM	7 Bar	17.2 / 607		19.6 / 692		27.9 / 985		32.6 / 1151	
	8 Bar	14.1 / 498		18.3 / 646		27.9 / 985		32.4 / 1144	
	9 Bar	14.0 / 494		18.3 / 646		24.3 / 858		27.8 / 982	
	13 Bar	12.3 / 434		13.9 / 491		19.4 / 685		25.7 / 908	
전원 V / Ph / Hz	200 ~ 460 / 3 / 50 ~ 60								
모터 동력 kW / HP	90 / 120		110 / 150		160 / 215		185 / 250		
모터 기동 방식	Star - Delta (인버터)								
구동 타입	다이렉트								
냉각 방식	수랭식								
윤활유 총진량 Liter	40			100					
압축공기 토출 구경 사이즈	65A 플랜지						80A 플랜지		
냉각수 입 / 출구 사이즈	50A 플랜지						65A 플랜지		
소음 레벨 dB(A) ± 3	77			81			84		
외형 치수 LxWxH mm	2500(2900)x 1700(1800)x 1900(1900)	2400(2800)x 1600(1700)x 1900(1900)	2650(3050)x 1700(1800)x 1900(1900)	2550(2950)x 1600(1700)x 1900(1900)	2800(3300)x 1900(2000)x 1900(1900)	2700(3200)x 1800(1900)x 1900(1900)	2900(3400)x 2000(2100)x 2000(2000)	2800(3300)x 1900(2000)x 2000(2000)	
무게 Kg	2150 (2250)	2100 (2200)	2550 (2650)	2500 (2600)	3450 (3550)	3400 (3500)	3950 (4150)	3900 (4100)	

모델	NeX-	220WB(i)	220WG(i)	260WB(i)	260WG(i)	300WB(i)	300WG(i)	370WB(i)	370WG(i)	400WG(i)
유량 m ³ / min / CFM	7 Bar	38.4 / 1356		46.5 / 1642		52.9 / 1868		71.9 / 2539		76.9 / 2716
	8 Bar	38.4 / 1356		42.1 / 1487		47.9 / 1692		69.5 / 2455		74.2 / 2620
	9 Bar	32.9 / 1162		42.0 / 1483		47.8 / 1688		65.0 / 2296		71.7 / 2532
	13 Bar	27.8 / 982		32.6 / 1151		38.1 / 1346		54.7 / 1932		58.5 / 2066
전원 V / Ph / Hz	200 ~ 460 / 3 / 50 ~ 60									
모터 동력 kW / HP	220 / 300		260 / 350		300 / 400		370 / 500		400 / 540	
모터 기동 방식	Star - Delta (인버터)									
구동 타입	다이렉트									
냉각 방식	수랭식									
윤활유 총진량 Liter	200					300				
압축공기 토출 구경 사이즈	80A 플랜지			100A 플랜지						
냉각수 입 / 출구 사이즈	65A 플랜지			80A 플랜지						
소음 레벨 dB(A) ± 3	89									
외형 치수 LxWxH mm	2900(3400)x 2000(2100)x 2000(2000)	2800(3300)x 1900(2000)x 2000(2000)	3300(3750)x 2400(2600)x 2100(2100)	3200(3650)x 2300(2500)x 2100(2100)	3800(4300)x 2600(2800)x 2100(2100)	3700(4200)x 2500(2700)x 2100(2100)	4100(4600)x 2800(3100)x 2300(2300)	4000(4500)x 2700(3000)x 2300(2300)	4500(5000)x 2800(3000)x 2300(2300)	
무게 Kg	4650 (4850)	4600 (4800)	5550 (5850)	5500 (5800)	5850 (6050)	5800 (6000)	6350 (6650)	6300 (6600)	7000 (7300)	

- 주의
- 본 카탈로그의 일부 사양은 사전 예고 없이 변경될 수 있습니다. | 2. 사용 주위 온도는 최대 45°C 입니다. (주위 온도 55°C 이상은 문의 바랍니다.)
 - 유량은 주위 온도 20°C, 습도 60% 및 대기압력 상태일 때 유량입니다. | 4. 유량 및 동력 편차는 약 ± 5%입니다. | 5. 외형 치수는 밸브 부착 및 옵션 사항에 따라 변경될 수 있습니다.
 - 고압 (High Voltage) 모터 적용 가능합니다. 문의 바랍니다.

오일프리 스크류 콤프레서 **NeF** 시리즈 **공랭식 / 수랭식 / 인버터 기본장착**



[NeF-160Ai]



[NeF-160Wi]

- 저소음 운전 신규개발된 소음기를 장착하여 에어엔드에서 발생하는 고주파 소음을 최소화
- 저진동 운전 반마찰 베어링 적용, 최적화된 배관배치, 접촉부위 방진구조 설계로 인해 정속운전 보장
- 고효율 운전 비대칭 2단 스테인리스 로터의 압축구조로 높은 압축효율 실현, 전모델 인버터 적용
- 안전한 운전 로터에 울트라 코팅을 적용함으로써 긴 운전시간에도 뛰어난 신뢰성을 보장
- 편리한 운전 10인치 대형 컬러 LCD 터치판넬 마이크 적용, 모듈방식으로 설계되어 유지보수 편리

적용분야



NeF-A 시리즈 공랭식, 인버터 장착 타입

주의: 아래 모터 동력 [] 자료는 10.5 Bar 일때 동력 HP (마력) 입니다.

모델	NeF-	37Ai	45Ai	55Ai	75Ai	90Ai	110Ai	160Ai	220Ai
유량 m ³ /min/CFM	7 Bar	4.75 / 168	6.66 / 235	8.49 / 300	12.05 / 426	14.2 / 501	17.1 / 604	25.1 / 886	30.7 / 1084
	8 Bar	4.73 / 167	6.64 / 235	8.47 / 299	12.03 / 425	14.1 / 498	17.0 / 600	25.1 / 886	30.7 / 1084
	9 Bar	4.71 / 166	5.52 / 195	7.17 / 253	10.74 / 379	12.7 / 449	17.0 / 600	22.9 / 809	30.7 / 1084
	10.5 Bar	4.68 / 165	5.48 / 194	7.13 / 252	10.71 / 378	12.6 / 445	15.1 / 533	22.8 / 805	30.6 / 1081
전원 V / Ph / Hz	200 ~ 460 / 3 / 50 ~ 60								
모터 동력 kW / HP	37 / 50 [60]	45 / 60 [75]	55 / 75	75 / 100	90 / 120	110 / 150	160 / 215	220 / 300	
모터 기동 방식	인버터 방식								
구동 타입	다이렉트								
냉각 방식	공랭식								
압축공기 토출 구경 사이즈	PT 1 1/2"			PT 2"		65A 플랜지			80A 플랜지
소음 레벨 dB(A)±3	78			82		85			
외형 치수 LxWxH mm	2650x1500x1840					2900x1900x1850			3000x 1900x 2000
무게 Kg	2700	2850	2900	3000	3400	3600	3900	5100	

주의
 1. 본 카탈로그의 일부 사양은 사전 예고 없이 변경될 수 있습니다. | 2. 사용 주위 온도는 최대 45°C 입니다. (주위 온도 55°C 이상은 문의 바랍니다.)
 3. 유량은 주위 온도 20°C, 습도 60% 및 대기압력 상태일 때 유량입니다. | 4. 유량 및 동력 편차는 약 ± 5% 입니다. | 5. 외형 치수는 밸브 부착 및 옵션 사항에 따라 변경될 수 있습니다.
 6. 고압 (High Voltage) 모터 적용 가능합니다. 단 고압 모터 적용시 인버터 장착은 유/무에 대해서 문의 바랍니다. | 7. 인버터 없는 일반 타입도 제작 가능합니다. 문의 바랍니다.

NeF-W 시리즈 수랭식, 인버터 장착 타입

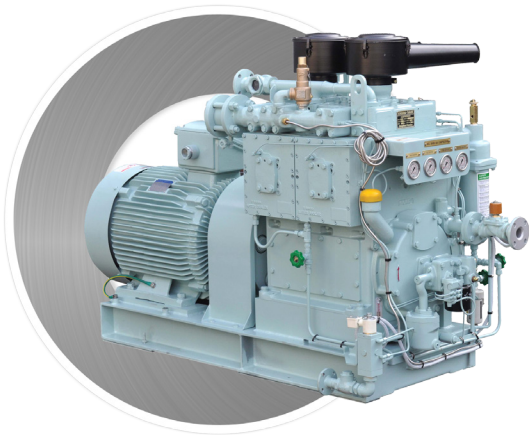
주의: 아래 모터 동력 [] 자료는 10.5 Bar 일때 동력 HP (마력) 입니다.

모델	NeF-	37Wi	45Wi	55Wi	75Wi	90Wi	110Wi	160Wi	220Wi
유량 m ³ /min/CFM	7 Bar	4.75 / 168	6.66 / 235	8.49 / 300	12.05 / 426	14.2 / 501	17.1 / 604	25.1 / 886	30.7 / 1084
	8 Bar	4.73 / 167	6.64 / 235	8.47 / 299	12.03 / 425	14.1 / 498	17.0 / 600	25.1 / 886	30.7 / 1084
	9 Bar	4.71 / 166	5.52 / 195	7.17 / 253	10.74 / 379	12.7 / 449	17.0 / 600	22.9 / 809	30.7 / 1084
	10.5 Bar	4.68 / 165	5.48 / 194	7.13 / 252	10.71 / 378	12.6 / 445	15.1 / 533	22.8 / 805	30.6 / 1081
전원 V / Ph / Hz	200 ~ 460 / 3 / 50 ~ 60								
모터 동력 kW / HP	37 / 50 [60]	45 / 60 [75]	55 / 75	75 / 100	90 / 120	110 / 150	160 / 215	220 / 300	
모터 기동 방식	인버터 방식								
구동 타입	다이렉트								
냉각 방식	수랭식								
압축공기 토출 구경 사이즈	PT 1 1/2"		PT 2"			65A 플랜지		80A 플랜지	
냉각수 입 / 출구 사이즈	PT 1 1/4"		PT 1 1/2"			50A 플랜지		65A 플랜지	
소음 레벨 dB(A)±3	76		80			83			
외형 치수 LxWxH mm	2400x1600x1630		2650x1600x1630			2850x1700x1780		3100x1800x1900	
무게 Kg	2550	2600	2700	3000	3230	3500	3800	5200	

모델	NeF-	260Wi	320Wi	370Wi
유량 m ³ /min/CFM	7 Bar	43.7 / 1543	51.7 / 1826	58.2 / 2055
	8 Bar	43.7 / 1543	51.6 / 1822	58.1 / 2052
	9 Bar	40.8 / 1441	46.6 / 1646	58.0 / 2048
	10.5 Bar	36.7 / 1296	46.5 / 1642	57.9 / 2045
전원 V / Ph / Hz	200 ~ 460 / 3 / 50 ~ 60			
모터 동력 kW / HP	260 / 350	320 / 430	370 / 500 [565]	
모터 기동 방식	인버터 방식			
구동 타입	다이렉트			
냉각 방식	수랭식			
압축공기 토출 구경 사이즈	100A 플랜지			
냉각수 입 / 출구 사이즈	80A 플랜지			
소음 레벨 dB(A) ± 3	93			
외형 치수 LxWxH mm	4000x2450x2300			
무게 Kg	6200	6900	7200	

- 주의
- 본 카탈로그의 일부 사양은 사전 예고 없이 변경될 수 있습니다. | 2. 사용 주위 온도는 최대 45°C 입니다. (주위 온도 55°C 이상은 문의 바랍니다.)
 - 유량은 주위 온도 20°C, 습도 60% 및 대기압력 상태일 때 유량입니다. | 4. 유량 및 동력 편차는 약 ± 5% 입니다. | 5. 외형 치수는 밸브 부착 및 옵션 사항에 따라 변경될 수 있습니다.
 - 고압 (High Voltage) 모터 적용 가능합니다. 단 고압 모터 적용시 인버터 장착은 유/무에 대해서 문의 바랍니다. | 7. 인버터 없는 일반 타입도 제작 가능합니다. 문의 바랍니다.

고압 피스톤 콤프레셔 H 시리즈 수랭식



[H-274]

- 오랜시간에 걸쳐 이미 검증된 제품
- 모듈시스템 적용으로 부품 호환성 극대화
- 긴수명, 높은 안정성을 바탕으로 유지보수비용 최소화
- 쉽고 간편한 조립과 분해

적용분야



30Bar High Pressure 고압 피스톤 콤프레셔 H 시리즈 수랭식

주의: () 자료는 50Hz 적용시 자료입니다.

모델		H-63	H-64	H-73	H-74	H-264	H-273	H-274	H-373	H-374	
토출 압력 Bar / PSI		7 ~ 30 / 102 ~ 435									
유량 m ³ /hr/CFM	1200 RPM	65 / 38	85 / 50	110 / 65	140 / 82	170 / 100	220 / 129	275 / 162	330 / 194	415 / 244	
	(1500 RPM)	(80 / 47)	(105 / 62)	(135 / 79)	(175 / 103)	(210 / 124)	(275 / 162)	(340 / 200)	(410 / 241)	(515 / 303)	
	1800 RPM	95 / 56	125 / 74	160 / 94	205 / 121	250 / 147	325 / 191	405 / 238	485 / 285	610 / 359	
모터 동력 kW / HP	30 Bar	1200 RPM	15 / 20	19 / 25	30 / 40		37 / 50	45 / 60	55 / 75	75 / 100	90 / 120
	(1500 RPM)	(19 / 25)	(30 / 40)		(37 / 50)	(55 / 75)	(60 / 80)	(75 / 100)	(90 / 120)	(110 / 150)	
	1800 RPM	22 / 30	30 / 40	37 / 50	55 / 75	60 / 80	75 / 100	90 / 120	110 / 150	132 / 177	
모터 동력 kW / HP	7~9 Bar	1200 RPM	11 / 15	15 / 20	19 / 25	22 / 30	30 / 40	37 / 50	45 / 60	55 / 75	75 / 100
	(1500 RPM)	(15 / 20)	(22 / 30)		(30 / 40)	(45 / 60)		(55 / 75)	(75 / 100)	(90 / 120)	
	1800 RPM	19 / 25	30 / 40		37 / 50	55 / 75		75 / 100	90 / 120	110 / 150	
모터 동력 kW / HP	15 Bar	1200 RPM	15 / 20		19 / 25	30 / 40		45 / 60	55 / 75	60 / 80	75 / 100
	(1500 RPM)	(15 / 20)	(22 / 30)	(30 / 40)		(45 / 60)	(55 / 75)	(75 / 100)		(90 / 120)	
	1800 RPM	19 / 25	30 / 40	37 / 50		55 / 75	60 / 80	75 / 100	90 / 120	110 / 150	
모터 동력 kW / HP	25 Bar	1200 RPM	15 / 20	19 / 25	30 / 40		37 / 50	45 / 60	55 / 75	75 / 100	90 / 120
	(1500 RPM)	(19 / 25)	(30 / 40)		(37 / 50)	(45 / 60)	(55 / 75)	(75 / 100)	(90 / 120)	(110 / 150)	
	1800 RPM	22 / 30	30 / 40	37 / 50	45 / 60	55 / 75	75 / 100	90 / 120	110 / 150	132 / 177	
전원 V / Ph / Hz		200 ~ 460 / 3 / 50 ~ 60									
모터 기동 방식		D.O.L 또는 Star - Delta									
구동 타입		다이렉트									
냉각 방식		수랭식									
윤활유 충전량 Liter		12				25			38		
압축공기 토출 구경 사이즈		30K 32A 플랜지			30K 40A 플랜지			30K 50A 플랜지		30K 65A 플랜지	
냉각수 입 / 출구 사이즈		5K 25A 플랜지				5K 32A 플랜지			5K 40A 플랜지		
외형 치수 LxWxH mm		1550x 945x1300	1595x 945x1300	1725x 945x1336	1740x 945x1336	2020x 945x1336	2035x 945x1336	2050x 945x1336	2800x 1050x1406	2890x 1050x1406	
무게 Kg		845	865	1020	1070	1445	1490	1530	2240	2340	

주의

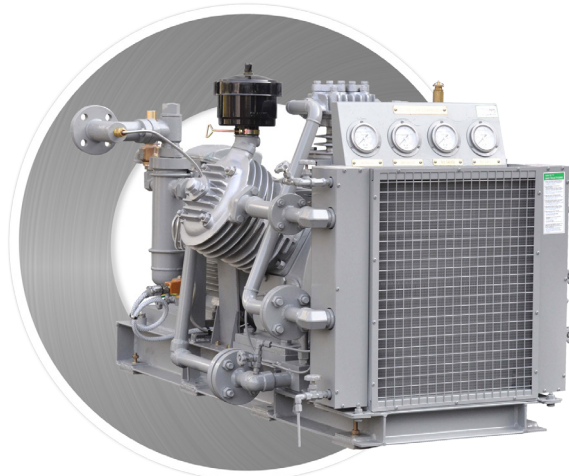
1. 본 카탈로그의 일부 사양은 사전 예고 없이 변경될 수 있습니다. | 2. 사용 주위 온도는 최대 45°C 입니다. (주위 온도 55°C 이상은 문의 바랍니다.)
3. 유량은 주위 온도 20°C, 습도 60% 및 대기압력 상태일 때 유량입니다. | 4. 유량 및 동력 편차는 약 ± 5% 입니다.
5. 외형 치수 및 무게는 밸브 부착 및 옵션 사항에 따라 변경될 수 있습니다. | 6. 압력 30Bar 이상 제작 가능합니다. 문의 바랍니다.

고압 피스톤 콤프레서 CM, AH 시리즈 공랭식



[AHJ-200]

- 오랜시간에 걸쳐 이미 검증된 제품
- 다양한 용량으로 산업현장에서 대형선박까지 적용가능
- 긴수명, 높은 안정성을 바탕으로 유지보수비용 최소화
- 쉽고 간편한 조립과 분해
- 직립형 공랭식 구조



[AHW-60A]

적용분야



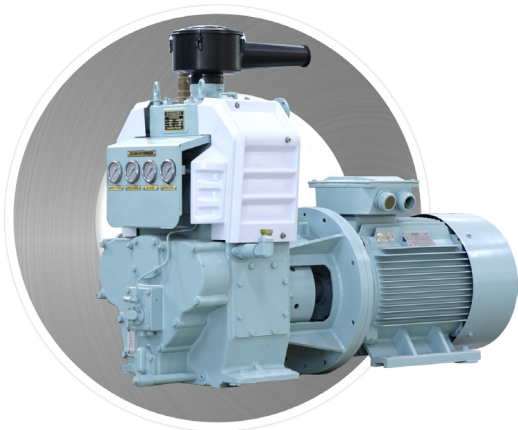
30Bar High Pressure 고압 피스톤 콤프레서 시리즈 공랭식

모델	CMA-15	CMA-15E	AHW-40A	AHW-60A	AHV-20	AHV-20E	AHV-30	AHV-30E	AHV-40	AHV-60	AHI-80	AHI-100	AHI-130	AHI-160	AHI-200	
토출 압력 Bar / PSI	7 ~ 30 / 102 ~ 435															
실린더 수량	1		3			2										
유량 m ³ / hr / CFM	15 / 9		40 / 24	60 / 35	20 / 12		30 / 18		40 / 24	60 / 35	80 / 47	100 / 59	130 / 77	160 / 94	200 / 118	
모터 (엔진) 동력 kW / HP	30 Bar	3.7 / 5 (10 HP)	11 / 15	15 / 20	5.5 / 7.5	(10 HP)	7.5 / 10	(10 HP)	11 / 15	15 / 20	19 / 25	30 / 40	37 / 50	45 / 60		
	7-9 Bar		7.5 / 10	11 / 15	3.7 / 5		5.5 / 7.5		7.5 / 10	11 / 15	15 / 20	22 / 30	30 / 40	37 / 50		
	15 Bar		11 / 15	15 / 20	5.5 / 7.5		7.5 / 10		11 / 15	15 / 20	19 / 25	30 / 40	37 / 50	45 / 60		
	25 Bar		11 / 15	15 / 20	5.5 / 7.5		7.5 / 10		11 / 15	15 / 20	19 / 25	30 / 40	37 / 50	45 / 60		
전원 V / Ph / Hz	200 ~ 460 / 3 / 50 ~ 60															
모터 기동 방식	D.O.L	엔진	D.O.L		엔진	D.O.L	엔진	D.O.L	D.O.L 또는 Star - Delta							
구동 타입	브이 벨트		다이렉트			브이 벨트	다이렉트	브이 벨트	다이렉트							
냉각 방식	공랭식															
윤활유 총진량 Liter	2.1		5.5			2.8			5.8		25					
압축공기 토출 규격 사이즈	30K 15A 플랜지		30K 25A 플랜지										30K 40A 플랜지			
외형 치수 LxWxH mm	905x456x790	1306x516x875	1480x920x876	1520x920x876	1100x825x820	1878x606x895	1100x825x820	1878x606x895	1260x800x1100		1023x1258x1845	1023x1258x1910				
무게 Kg	175	271	630	655	420	436	430	436	700	725	1030	1094	1120			

주의

1. 본 카탈로그의 일부 사양은 사전 예고 없이 변경될 수 있습니다. | 2. 사용 주위 온도는 최대 45°C입니다. (주위 온도 55°C 이상은 문의 바랍니다.)
3. 유량은 주위 온도 20°C, 습도 60% 및 대기압력 상태일 때 유량입니다. | 4. 유량 및 동력 편차는 약 ± 5%입니다.
5. 외형 치수 및 무게는 밸브 부착 및 옵션 사항에 따라 변경될 수 있습니다. | 6. 압력 30 Bar 이상 제작 가능합니다. 문의 바랍니다.

고압 피스톤 콤프레셔 **NeX-M** 시리즈 수랭식



[NeX-200M]

- 축적된 노하우를 바탕으로 제작된 완벽하게 새로운 제품
- 새로운 형태의 냉각시스템 적용
- 모듈시스템 적용으로 부품 호환성 극대화
- 더 낮아진 소음, 더 작아진 사이즈

적용분야



30Bar High Pressure 고압 피스톤 콤프레셔 **NeX-M** 시리즈 수랭식

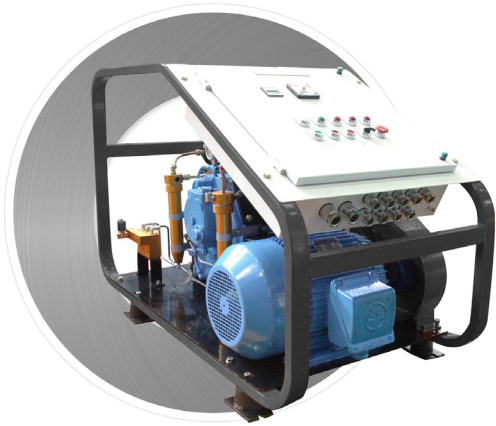
주의 : () 자료는 50Hz 적용시 자료입니다.

모델	NeX-	155M	200M	320M	400M	
토출 압력 Bar / PSI		7 ~ 30 / 102 ~ 435				
유량 m ³ / hr / CFM	1200 RPM	110 / 65	140 / 82	220 / 129	275 / 162	
	(1500 RPM)	(135 / 79)	(175 / 103)	(275 / 162)	(340 / 200)	
	1800 RPM	160 / 94	205 / 121	325 / 191	405 / 238	
모터 동력 kW / HP	30 Bar	1200 RPM	30 / 40		45 / 60	55 / 75
	(1500 RPM)	(30 / 40)	(37 / 50)	(60 / 80)	(75 / 100)	
	1800 RPM	37 / 50	55 / 75	75 / 100	90 / 120	
모터 동력 kW / HP	7~9 Bar	1200 RPM	19 / 25	22 / 30	37 / 50	45 / 60
	(1500 RPM)	(22 / 30)	(30 / 40)	(45 / 60)	(55 / 75)	
	1800 RPM	30 / 40	37 / 50	55 / 75	75 / 100	
모터 동력 kW / HP	15 Bar	1200 RPM	19 / 25	30 / 40	45 / 60	55 / 75
	(1500 RPM)	(30 / 40)		(55 / 75)	(75 / 100)	
	1800 RPM	37 / 50		75 / 100		
모터 동력 kW / HP	25 Bar	1200 RPM	30 / 40		45 / 60	55 / 75
	(1500 RPM)	(30 / 40)	(37 / 50)	(55 / 75)	(75 / 100)	
	1800 RPM	37 / 50	45 / 60	75 / 100	90 / 120	
전원 V / Ph / Hz		200 ~ 460 / 3 / 50 ~ 60				
모터 기동 방식		D.O.L 또는 Star - Delta				
구동 타입		다이렉트				
냉각 방식		수랭식				
윤활유 총진량 Liter		16		33		
압축공기 토출 구경 사이즈		30K 40A 플랜지		30K 50A 플랜지		
냉각수 입 / 출구 사이즈		5K 25A 플랜지		5K 32A 플랜지		
외형 치수 LxWxH mm		1455x700x1170	1470x700x1170	1785x700x1170	1815x700x1170	
무게 Kg		930	980	1400	1450	

주의

1. 본 카탈로그의 일부 사양은 사전 예고 없이 변경될 수 있습니다. | 2. 사용 주위 온도는 최대 45°C입니다. (주위 온도 55°C 이상은 문의 바랍니다.)
3. 유량은 주위 온도 20°C, 습도 60% 및 대기압력 상태일 때 유량입니다. | 4. 유량 및 동력 편차는 약 ± 5%입니다.
5. 외형 치수 및 무게는 밸브 부착 및 옵션 사항에 따라 변경될 수 있습니다. | 6. 압력 30 Bar 이상 제작 가능합니다. 문의 바랍니다.

고압 피스톤 콤프레셔 **NeX-H** 시리즈 **공랭식**



[NeX-15H]

- ◎ 초고압을 필요로하는 특수한 환경에서 사용
- ◎ 최적의 회전수, 합리적 공기회로, 고효율 전동기 적용
- ◎ 철저한 품질검사 시스템에 의한 높은 신뢰성

적용분야



350Bar High Pressure 고압 피스톤 콤프레셔 **NeX-H** 시리즈 **공랭식**

모델	NeX-	3.7H	5.5H	7.5H	15H	22H	37H	
토출 압력 Bar / PSI		200 ~ 350 / 2900 ~ 5076						
실린더 수량		3			4			
유량 m ³ / hr / CFM		7.3 / 4.3	11 / 6.5	16 / 9.4	30 / 18	45 / 26	74 / 44	
모터 동력 kW / HP	350 Bar	5.5 / 7.5	7.5 / 10	11 / 15	19 / 25	30 / 40	45 / 60	
	300 Bar							
	250 Bar	3.7 / 5	5.5 / 7.5	7.5 / 10	15 / 20	22 / 30	37 / 50	
	200 Bar							
전원 V / Ph / Hz		200 ~ 460 / 3 / 50 ~ 60						
모터 기동 방식		D.O.L				Star - Delta		
구동 타입		벨트						
냉각 방식		공랭식						
윤활유 충전량 Liter		5.5				15		
압축공기 토출 구경 사이즈		PT 1/2"				PT 1"		
외형 치수 LxWxH mm		490x 1015x595		700x 1450x850		840x 1740x1020		
무게 Kg		420		600		720		

주의

1. 본 카탈로그의 일부 사양은 사전 예고 없이 변경될 수 있습니다. | 2. 사용 주위 온도는 최대 45°C입니다. (주위 온도 55°C 이상은 문의 바랍니다.)
3. 유량은 주위 온도 20°C, 습도 60% 및 대기압력 상태일 때 유량입니다. | 4. 유량 및 동력 편차는 약 ± 5%입니다.
5. 외형 치수 및 무게는 벨트 부착 및 옵션 사항에 따라 변경될 수 있습니다.

가스 콤프레서 시리즈 **공랭식 / 수랭식 / 급유식 / 무급유식 외**



[NeX-410WGi]



[NeX-75A]

● 동화뉴텍의 가스 콤프레서는 다양한 종류의 가스를 압축하여 다양한 분야에서 사용할 수 있도록 합니다.

- 적용가스 BOG, 메탄, 질소, 아르곤, 수소, 헬륨, 이산화탄소
- 사용압력 1 Bar ~ 350 Bar
- 압축용량 1 ~ 3,000 m³/hr
- 사용전력 5.5kW ~ 420kW

적용분야



에어 크리닝 시스템 (압축기 부대 설비)

소형 냉동식 에어 드라이어

세계 최초로 폐열을 냉매 응축에 이용하여 에너지 효율을 높이고, 고장과 소음의 우려가 있는 콘덴서의 팬 모터를 제거하여 하자 발생률 0%를 목표로 할만큼 놀라운 성능과 높은 제품 신뢰도를 제공합니다. 설치와 유지에서 경제성을 겸비한 15마력 이하의 소형 에어 컴프레서를 위한 최상의 제품이며 세계 32개국 특허 획득 기술이 적용되어 있으며, 2003년 첫 출시 이래 국내는 물론 전세계 고객이 인정하는 베스트 셀러 제품입니다.



중/대형 냉동식 에어 드라이어

일반적으로 냉동식 에어 드라이어는 세퍼레이터, 리히터, 증발기가 각각 구분된 상태에서 배관으로 연결되어 있지만, HXK시리즈는 이를 일체형 구조 속에 집약하여 제품의 내/외부 공간 효율이 높습니다. 또한 스테인리스 스틸 판형 열교환기 체류시간이 짧아 부하 변동 시에도 신속한 열전달이 이루어져 안정적인 이슬점을 제공합니다.



일체형 고온형 냉동식 에어 드라이어

에프터 쿨러, 에어 드라이어, 세퍼레이터, 드레인 밸브 및 전 / 후단 필터를 모두 내장한 컴팩트한 디자인으로 설치 공간 및 비용 절감에 탁월한 고성능 제품으로 고온의 열악한 환경에서도 사용이 가능합니다. 성능과 내구성이 우수한 스테인리스 판형 열교환기와 순동 재질의 에어 배관을 사용하여 제품의 성능과 수명이 더욱 향상된 제품입니다.



비가열 흡착식 에어 드라이어

두개의 VESSEL이 자동으로 반복 교체되면서 건조한 압축공기를 연속적으로 공급하고, 건조된 압축공기의 일부를 재생에 이용하는 비가열 방식의 제품입니다. 스테인리스 스틸 VESSEL 내장, 고성능 셔틀밸브 적용으로 내구성을 높이고 유지 및 보수가 용이한 간결한 구조로 신뢰도가 높습니다.



히터 외장 흡착식 에어 드라이어

출구 건조공기중 일부를 VESSEL 외부에 장착된 히터에서 가열하여 재생용 공기로 사용, 흡착제를 재생시키므로 에어 소모가 적은 경제적인 시스템입니다.
 최고의 기능과 높은 신뢰도를 위하여 신중하게 부품을 엄선해 설계하여 우수한 내구성과 신뢰성을 제공합니다.



블로워 퍼지 흡착식 에어 드라이어

외부의 대기를 블로워로 흡입하여 히터로 가열시킨후 퍼지에어로 이용하는 블로워 퍼지 타입 가열 흡착식 에어 드라이어입니다.
 보통의 가열 / 비가열 흡착식 에어 드라이어 대비 압축공기의 손실이 거의 없어 제품의 전반적인 운전 비용을 절감할수 있는 매우 경제적인 제품으로, 압축공기 용량이 많은 대형 에어드라이어에 주로 사용되고 있습니다.



에어라인 필터

필터의 성능이 확보되지 않으면 아무리 값비싼 에어 드라이어도 제 기능을 발휘 할 수 없다는 전제 아래, 특허받은 엘리먼트를 적용하여 필터의 차압 발생은 최소화하고 필터링 성능은 탁월하게 구현하는 최상의 기술을 조화한 제품입니다.
 생산설비의 효율 향상과 수명 연장을 통하여 에너지 효율을 높이고 운전비용을 대폭 절감 할 수 있습니다.



에프터 쿨러

고온 다습한 압축공기를 1차적으로 냉각하여 수분을 효과적으로 응축, 제거하여 안정적인 온도로 공급하는 압축공기 시스템의 완성을 위한 필수적인 보조장치 입니다.



순정부품 구입안내



DongHwa Pneutec

Nexkomp
Air / Gas compressor

컴프레서는 다양한 산업분야에서 필수 동력원으로 사용되는
매우 중요한 장비입니다.

(주)동화뉴텍은 고객분들의 제품이 최상의 상태로 유지 및 관리될 수 있도록
최적의 성능을 보장하는 순정부품의 사용을 적극 권장하고 있습니다.

숙련된 정비와 원활한 부품 수급을 통해서 고객분들 요청에 신속하게 대응할수
있는 시스템을 갖추고 있습니다.

순정부품 구입 문의

- 동화뉴텍 영업팀 sales@dhkomp.co.kr
- 동화뉴텍 A/S팀 service@dhkomp.co.kr
- 전화번호 051-974-4800
- 팩스번호 051-974-4896

글로벌 서비스 네트워크



◎ **DongHwa Pneutec**

본사/ 공장
 부산시 강서구 미음산단로 8번길 75(구랑동)
 Tel : 051-974-4800
 Fax : 051-974-4896
서울, 경기지사
 경기도 안산시 단원구 신원로 283 (록내동)
 Tel : 031-493-4801
 E-Mail : sales@dhkomp.co.kr
 Homepage : www.dhkomp.co.kr

◎ **CHINA / SHANGHAI**

DongHwa Entec (Shanghai) Co., Ltd.
 No. 2508, Jiangshan Road, Luchoagang
 Tel : +86-21-5197-5001
 Fax : +86-21-5197-5005
 E-Mail : sbk@dh.co.kr
 Hai Cheung (China) Ltd.
 8/F, Grand Ocean Tower,
 No.1200 Pudong Avenue
 Tel : +86-21-6888-9889
 Fax : +86-21-6329-3888
 E-Mail : gus_hou@haicheungchina.com

◎ **U.A.E / DUBAI**

J.O. (M.E) Engineering L.L.C
 598-1132, Dubai investment Park-1
 Tel : +971-4882-9334
 Fax : +971-4882-9338
 E-Mail : info@jo-me.com
 Dintec Dubai
 No. 201. Tameem House Building TECOM C
 Tel : +971-(0)52-864-4674
 E-Mail : gdchoi@dintec.co.kr

◎ **KUWAIT**

Petroleum Equipment Technology Co.
 P.O. Box 10237, Shuaiba 65454
 Tel : +965-2398-7326
 Fax : +965 2398 6374
 E-Mail : vjsimoes@petco.net

◎ **GREECE / PIRAEUS**

Bosung Engineering (HELLAS) Ltd.
 14, Skouze Street, 185,36
 Tel : +30-210-4187010
 Fax : +30-210-4187011
 E-Mail : bosung@bosunghellas.gr

◎ **RUSSIA / SAKHALIN**

Coens Energy Sakhalin Office
 35A-2, Purkaeva Street, Yuzhno-Sakhalinsk
 Tel : +7-4242-460-841
 E-Mail : sakhalin@coens.com

◎ **INDIA**

Marind Tech Solutions
 A-101, Bhaveshwar Arcade, L.B.S. Marg,
 Ghatkopar(W)
 Mumbai - 400 086
 Tel : +91-22-2500-6623
 Fax : +91-22-2500-6624
 E-Mail : sales@marindtech.com

◎ **BANGLADESH**

Hydro Machines Ltd.
 15 New Baily Road 1st Floor Building #04
 Dhaka-1000
 Tel : +880-2-9346780
 Fax : +880-2-9341044
 E-Mail : office@hydro-machines.com

◎ **JAPAN / NAGOYA**

Tanabe Pneumatic Machinery Co., Ltd.
 1, 1-Chome, Kawanish, Komaki, Aichi
 Tel : +81-568-76-4191
 Fax : +81-568-75-2627
 E-Mail : info@tanacomp.co.jp

◎ **TAIWAN / TAIPEI**

Soonex Co., Ltd.
 10F, 57, Sec 2, Tunhwa,S.Rodd,10681
 Tel : +886-2-2707-0137
 Fax : +886+-2-2701-0157
 E-Mail : service@soonex.com.tw

◎ **SINGAPORE**

Dintec (Singapore) Pte. Ltd.
 3 International Business Park, #05-13,
 Nordic European Centre
 Tel : +65-6896-4494
 Fax : +65-6896-4244
 E-Mail : taufiq@dintec.com.sg

◎ **U.S.A / CALIFORNIA**

Komarine Services
 923 E.F Street, Wilmington
 Tel : +1-310-780-6095
 E-Mail : joon.an@komarines.com

◎ **U.S.A / CONNECTICUT**

All Marine Spares
 375 Fairfield Ave., Building 5, Stamford,
 CT 06902
 Tel : +1-203-536-2674
 E-Mail : sales@allmarinespares.com

◎ **VIETNAM**

Plus Company Limited
 Thon Thuong Thuy, Xa Dirc Thuong,
 Huyen Hoai Dirc, Thanh pho Ha Noi
 Tel : +84-906-998-978
 E-Mail : plusshop@naver.com

국내 사업장 안내

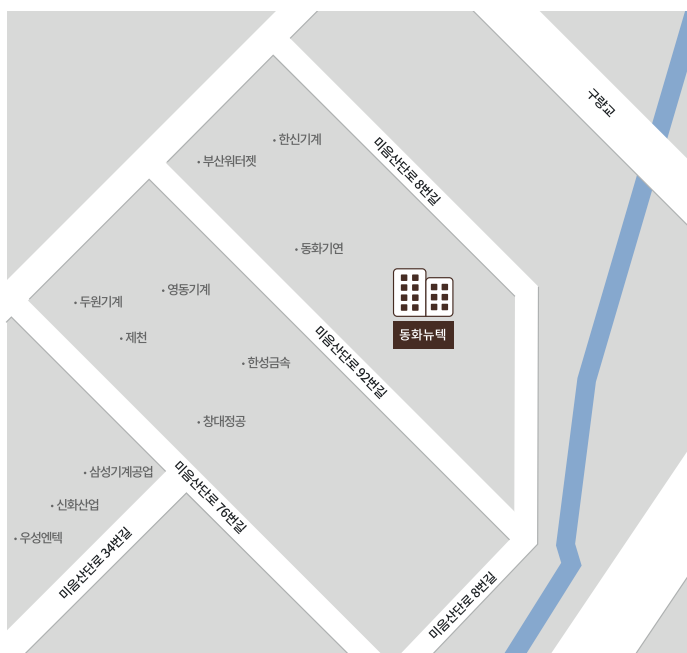


본사 공장

부산광역시 강서구 미음산단로 8번길 75 (구랑동)
Tel : 051-974-4800 / Fax : 051-974-4896

서울 경기 지사

경기도 안산시 단원구 신원로 283 (목내동)
Tel : 031-493-4801



Nexkomp

Air / Gas compressor

DongHwa Pneutec
manufacturer of Air Compressor (주)동화뉴텍

본사 & 공장

부산시 강서구 미음산단로8번길 75 (구랑동)
Tel : 051-974-4800 / Fax : 051-974-4896

서울 경기 지사

경기도 안산시 단원구 신원로 283 (목내동)
Tel : 031-493-4801

E-mail : sales@dhkomp.co.kr
Homepage : www.dhkomp.co.kr

